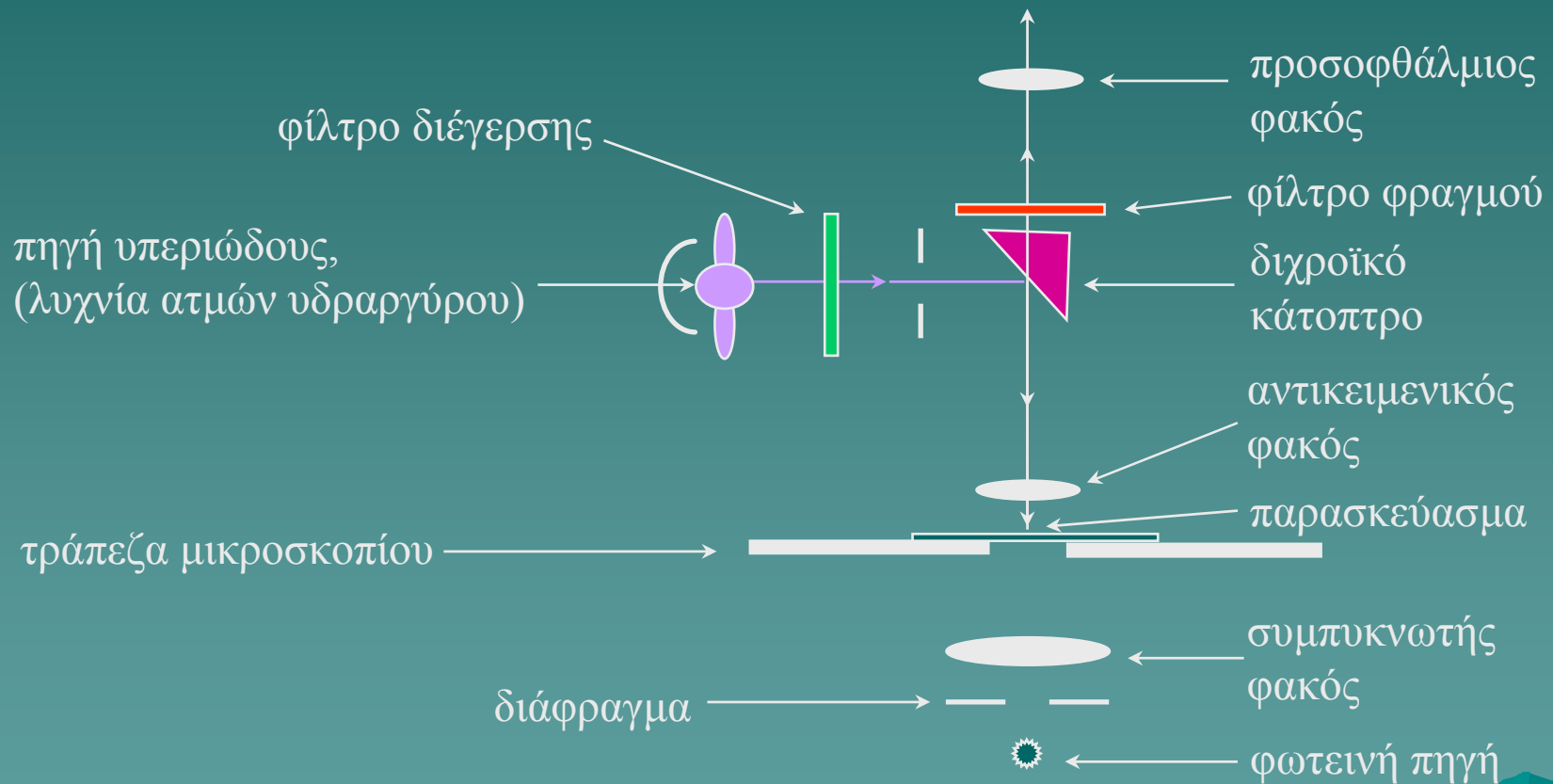
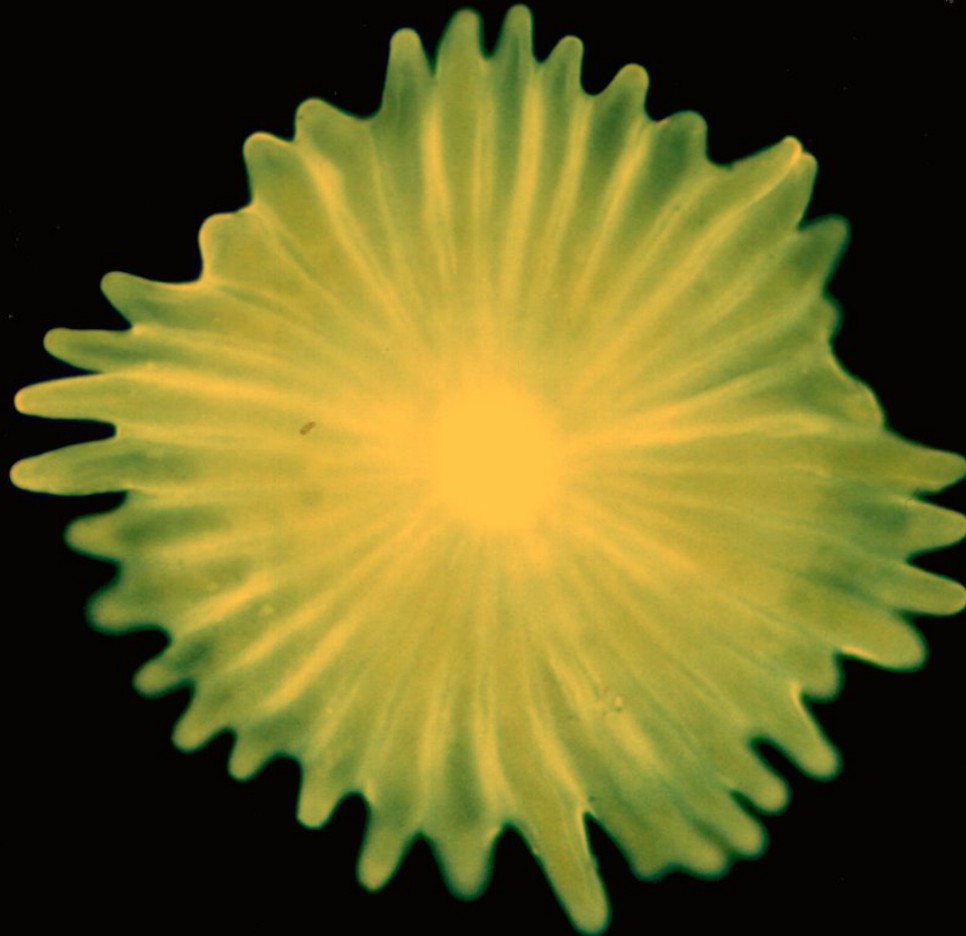


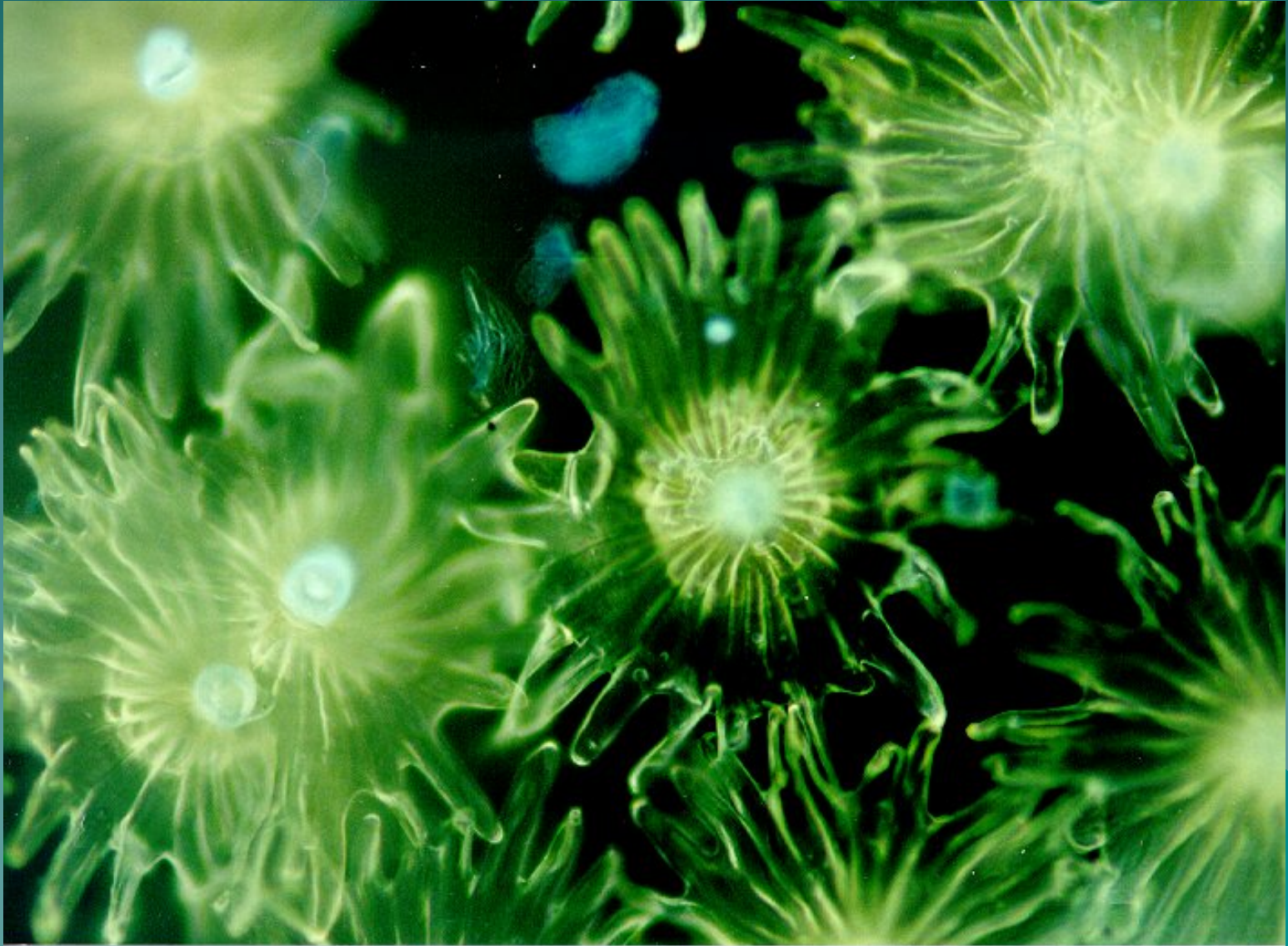
# Σχηματικά το μικροσκόπιο φθορισμού

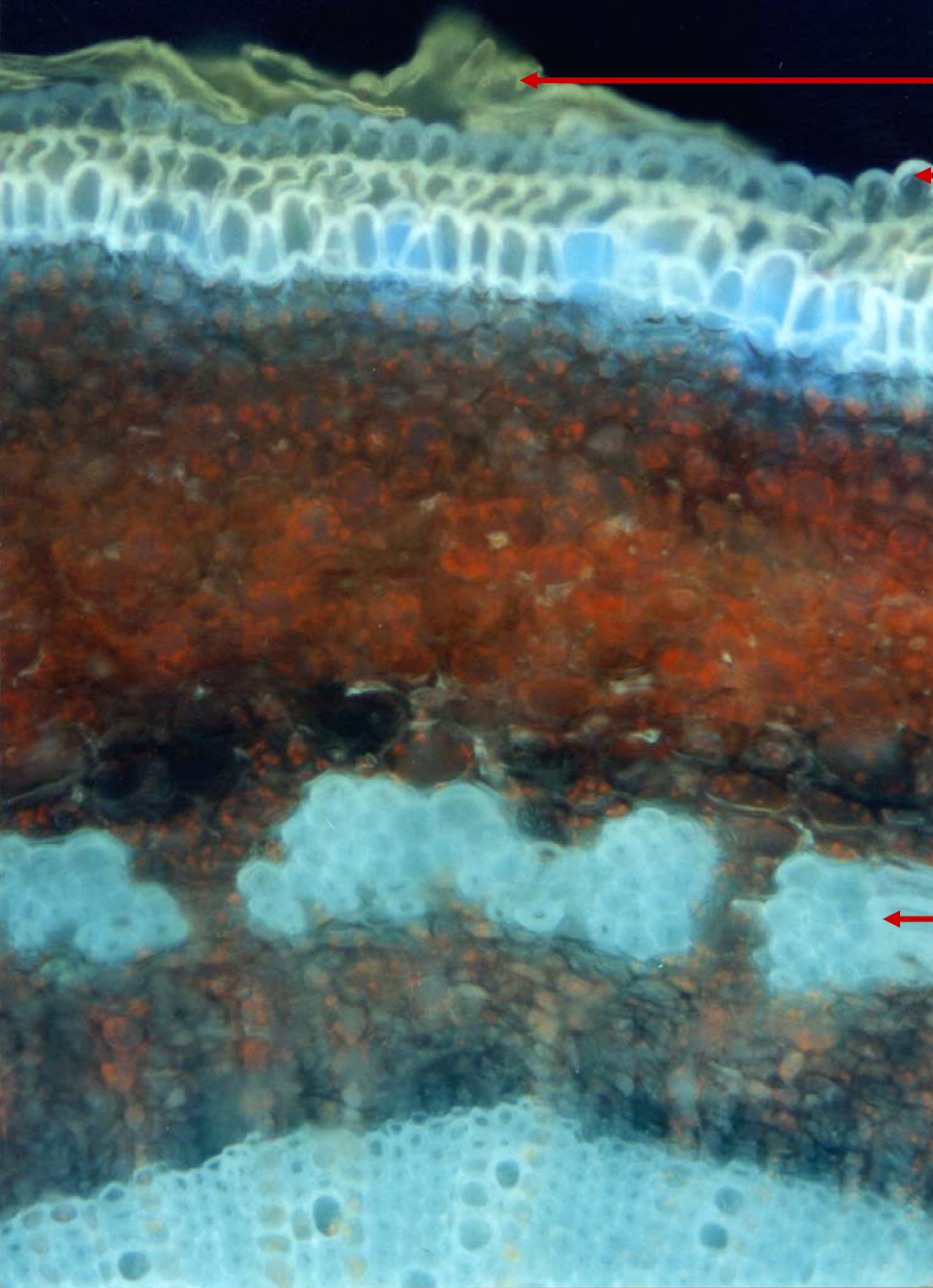


Μια πολυκύτταρη τρίχα από το  
φύλλο της ελιάς, όπως φαίνεται με το  
μικροσκόπιο φθορισμού



# Τρίχες από φύλλο ελιάς με το μικροσκόπιο φθορισμού





τρίχες

επιδερμικά κύτταρα

φωτοσυνθετικό  
παρέγχυμα

σκληρέγχυμα

**Εγκάρσια τομή  
βλαστού ελιάς**

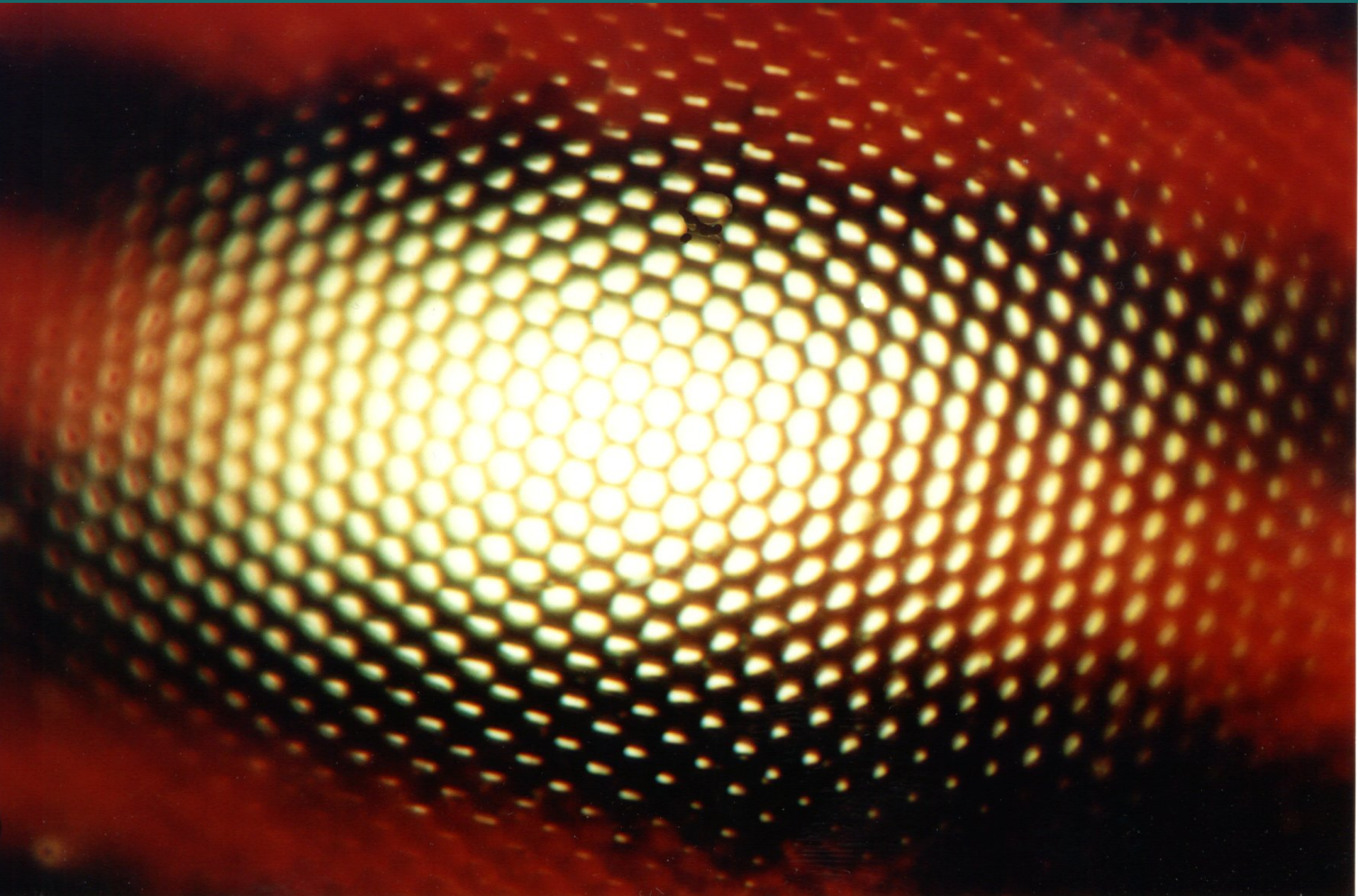


Ένα σύγχρονο  
στερεοσκόπιο

Αλευρώδης (ένα έντομο) μέσα στο άνθος της  
ντομάτας



# Το μάτι της ακρίδας.

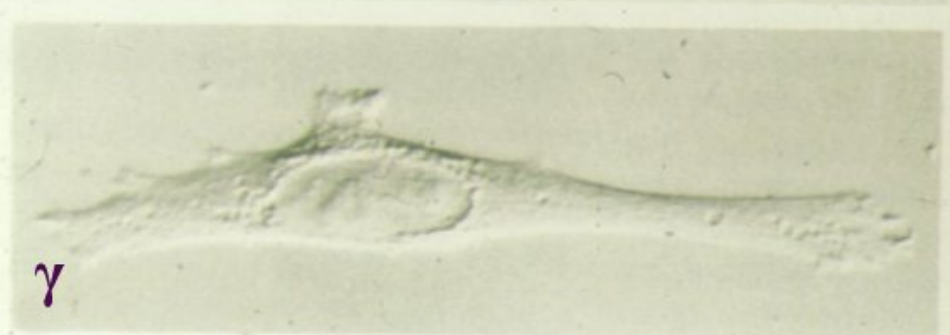
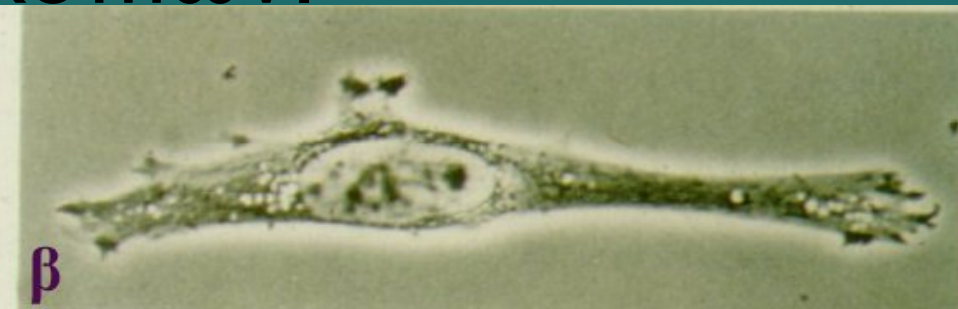


# Διάτομα όπως φαίνονται με το πολωτικό μικροσκόπιο.





# Πώς φαίνεται ένας ινιδοβλάστης με τα διάφορα είδη οπτικών μικροσκοπίων.



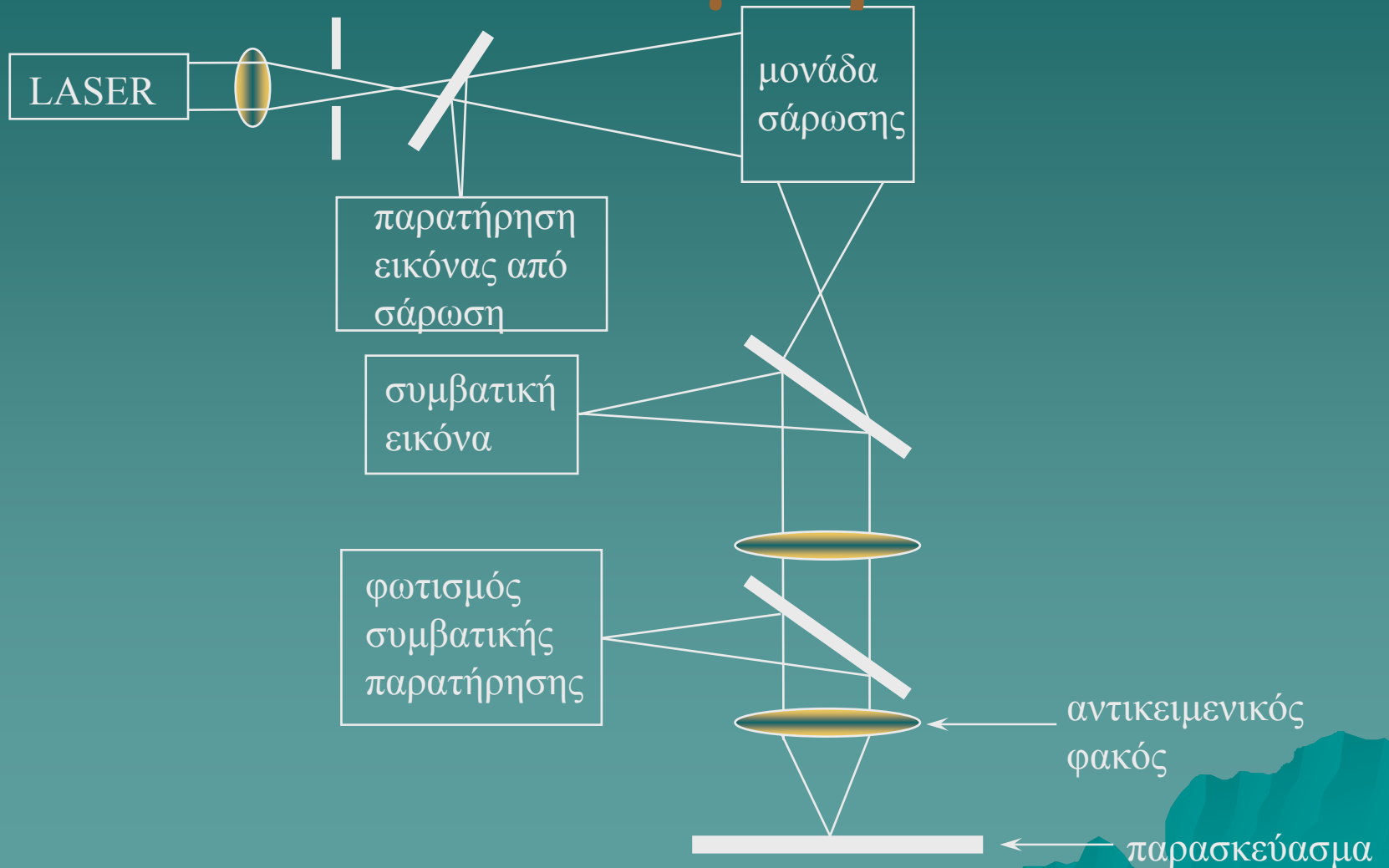
α. με το κοινό ΟΜ χωρίς χρώση.

β. με το μικροσκόπιο αντίθεσης φάσεων.

γ. με το μικροσκόπιο αντίθεσης διαφορικής συμβολής (Nomarsky).

δ. με το μικροσκόπιο φθορισμού (ανοσοφθορισμό).

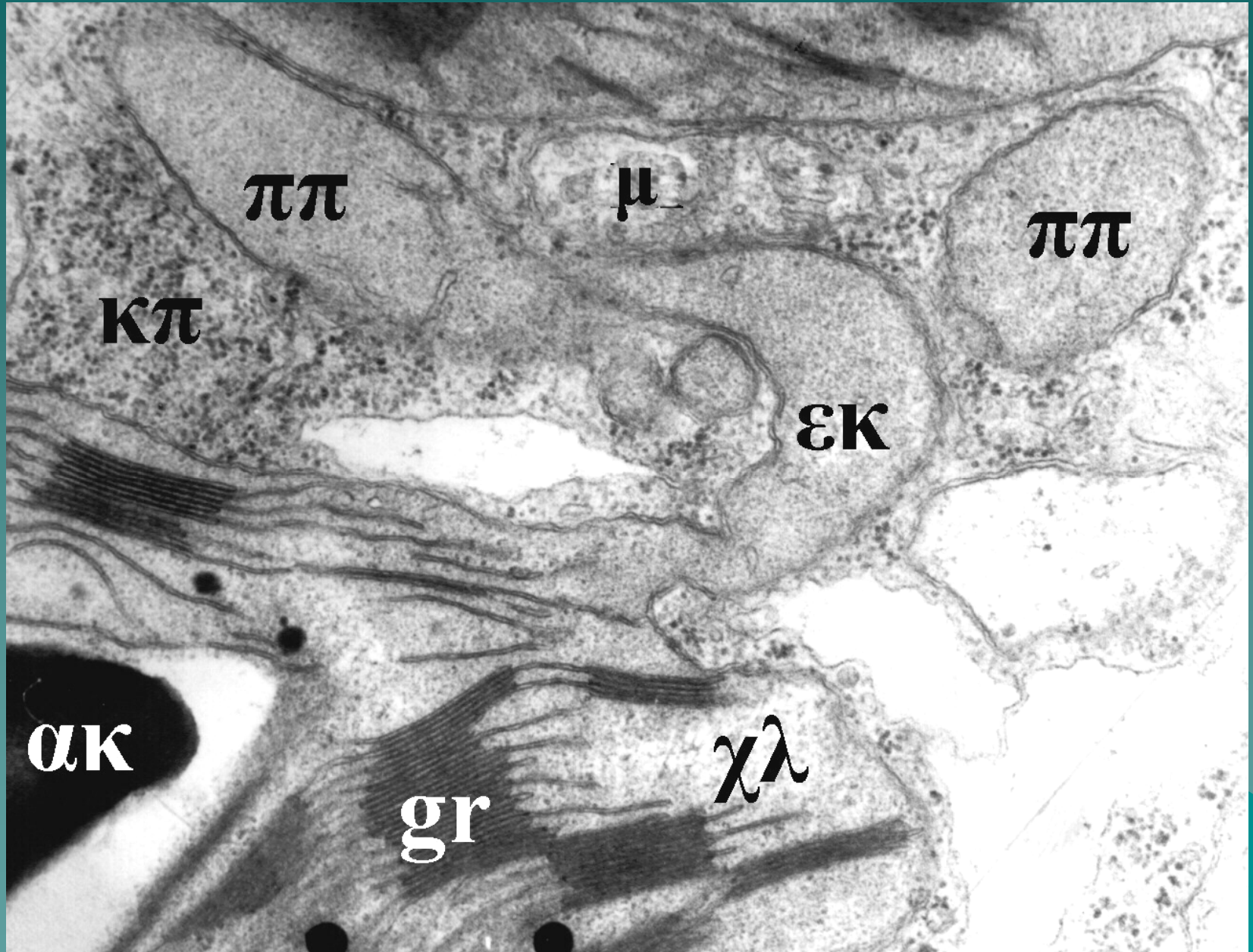
# Σχηματικά η λειτουργία του συνεστιακού μικροσκοπίου



# Ένα σύγχρονο ηλεκτρονικό μικροσκόπιο διέλευσης



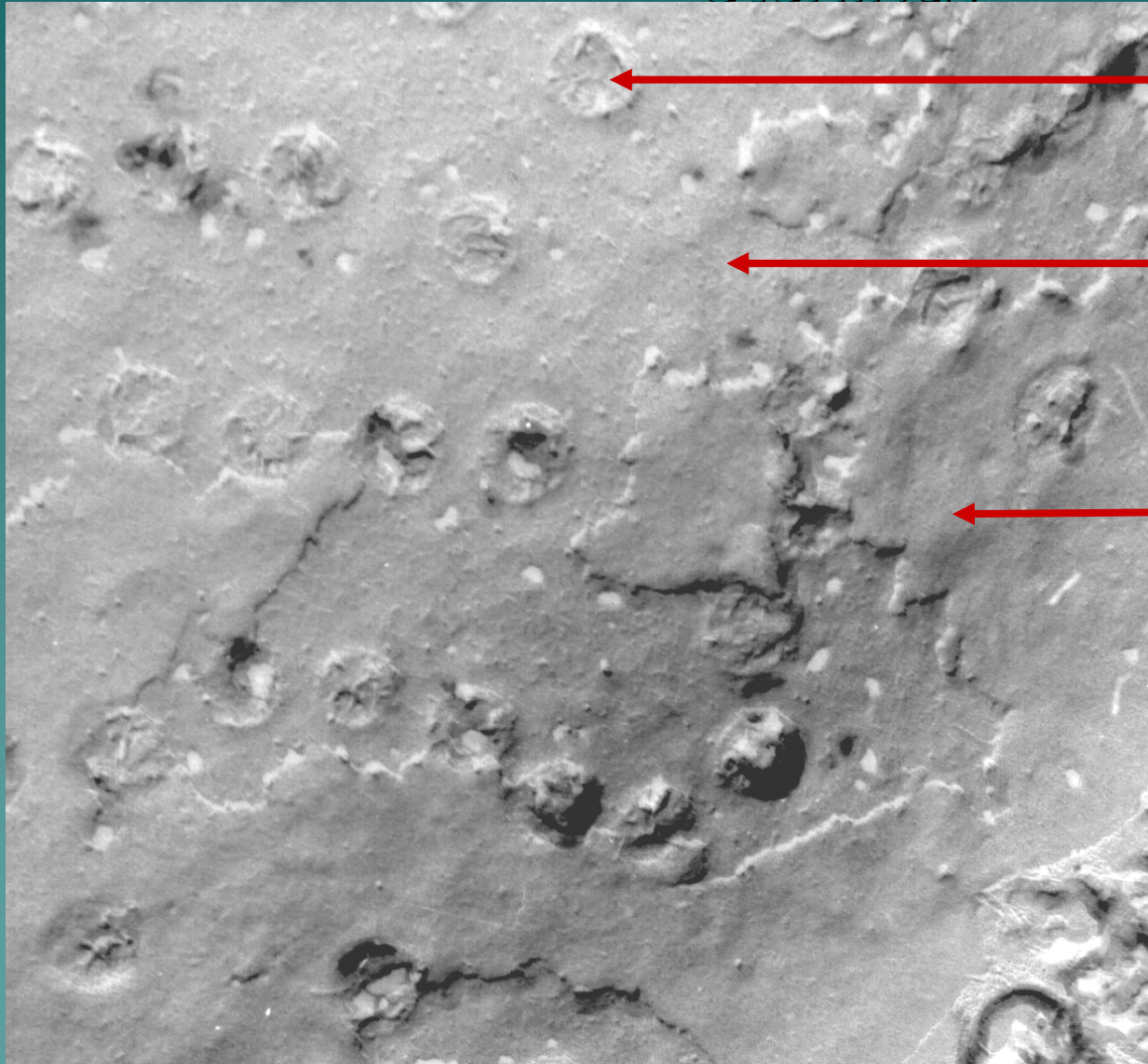
# Διαίρεση χλωροπλαστών



Ένα οργανίδιο Golgi και κρύσταλλοι πρωτεϊνικής φύσης σε κοτυληδόνα φασολιού κατά τη βλάστηση



Η επιφάνεια του πυρήνα με το ΗΜΔ με την τεχνική της ψυκτοεξάχνωσης (freeze-etching)



πυρηνικός πόρος

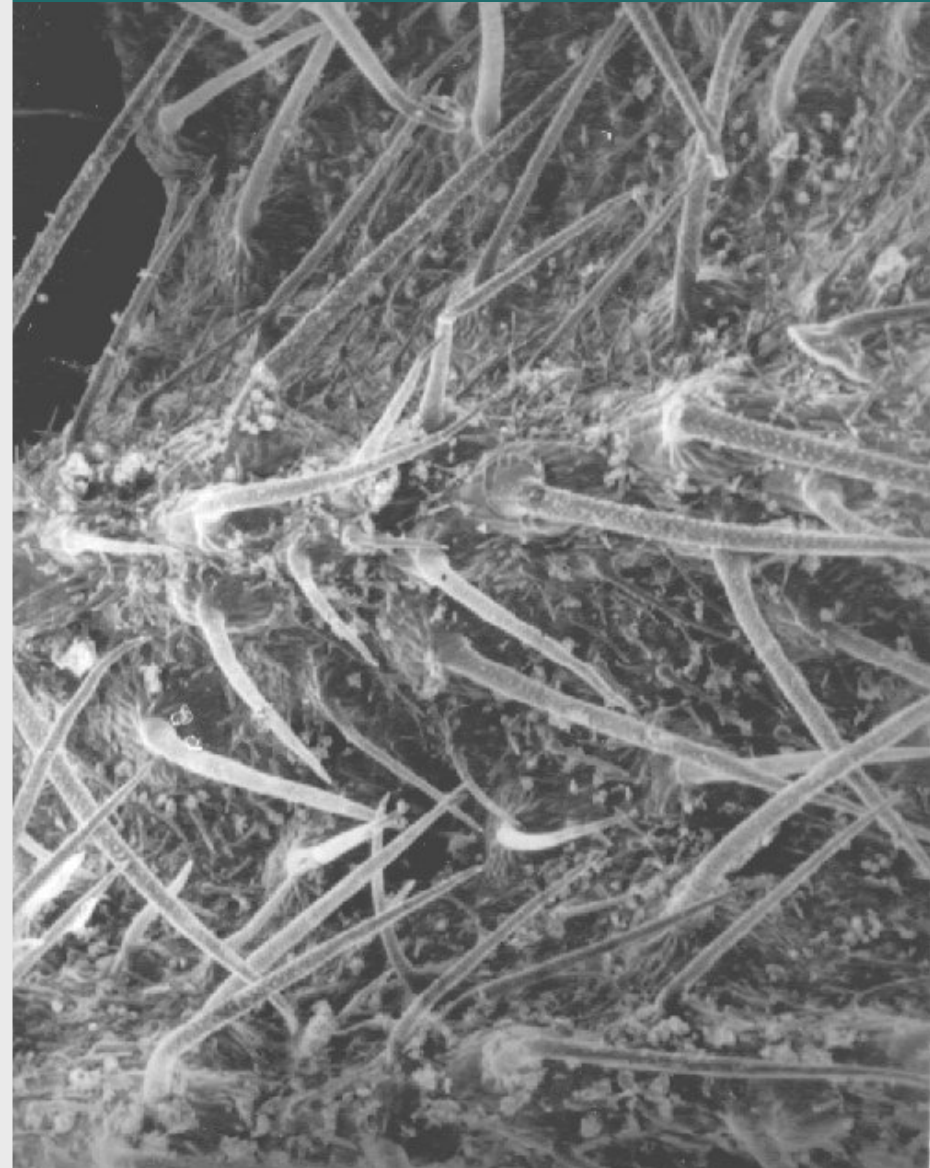
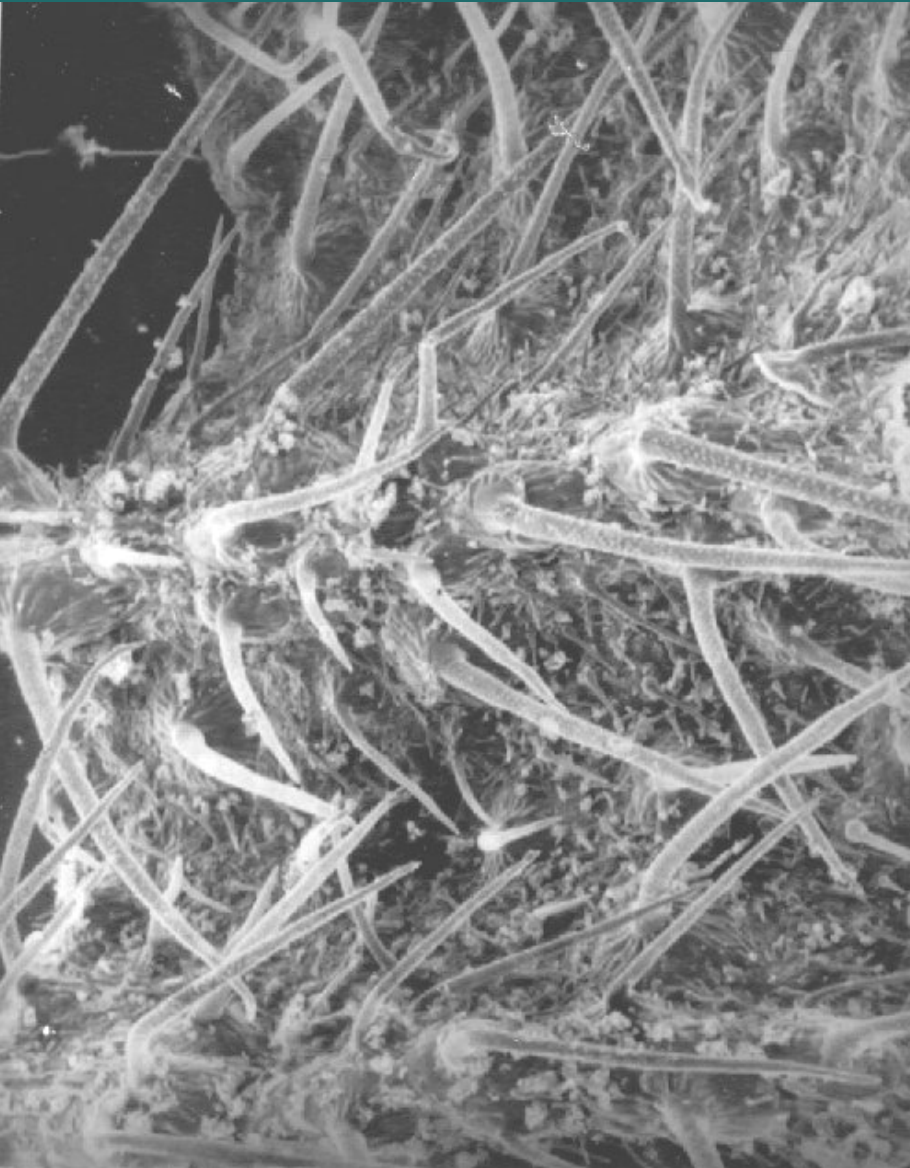
εσωτερική  
πυρηνική  
μεμβράνη

εξωτερική πυρηνική  
μεμβράνη

Ο ιός HIV με το ΗΜΔ.  
Ο χρωματισμός είναι τεχνητός

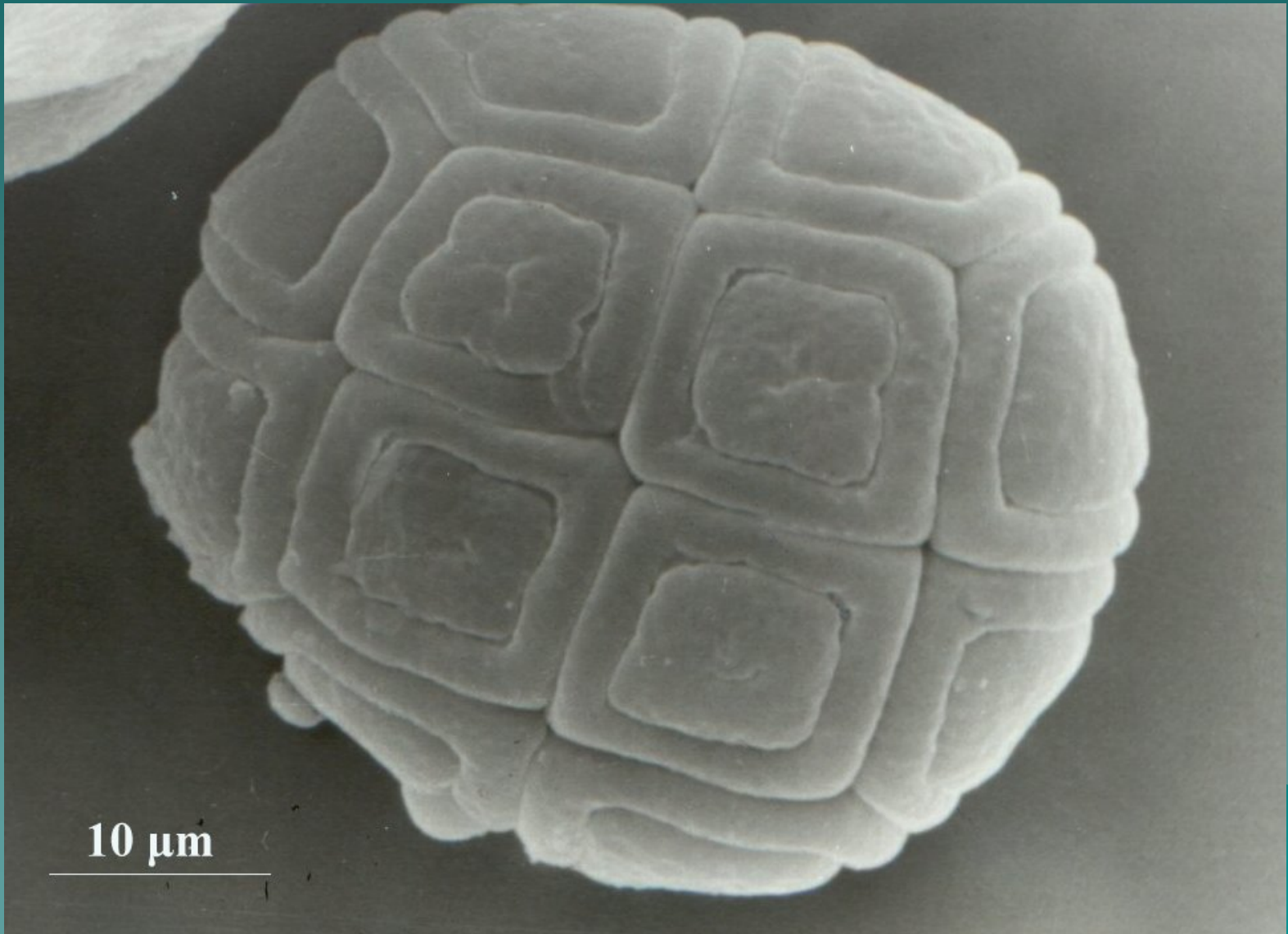


# Στερεοσκοπική μικροφωτογραφία με το ΗΜΣ.

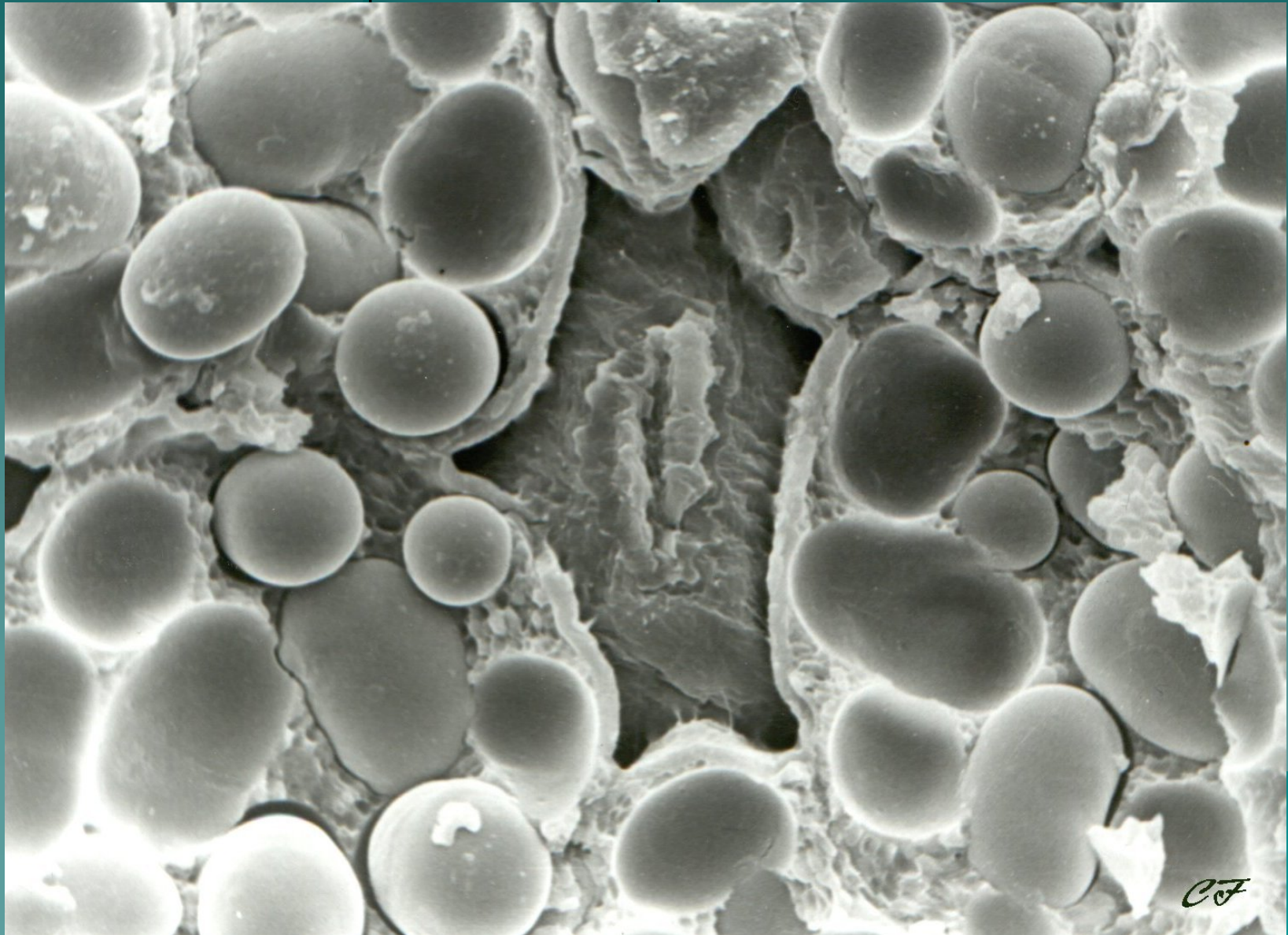




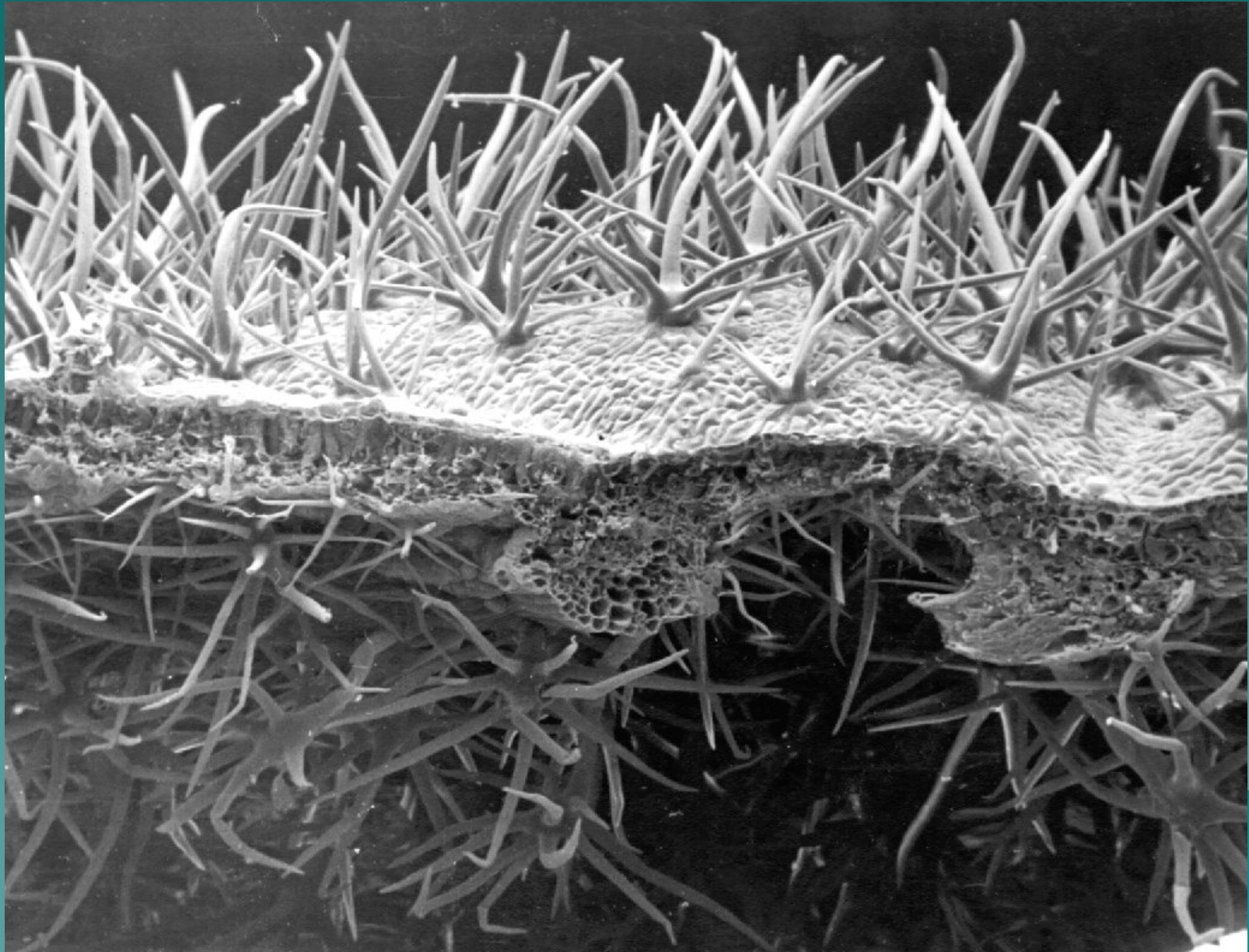
# Γυρεόκοκκος από ακακία με το ΗΜΣ



# Το εσωτερικό κοτυληδόνας ξηρού φασολιού με το ΗΜΣ

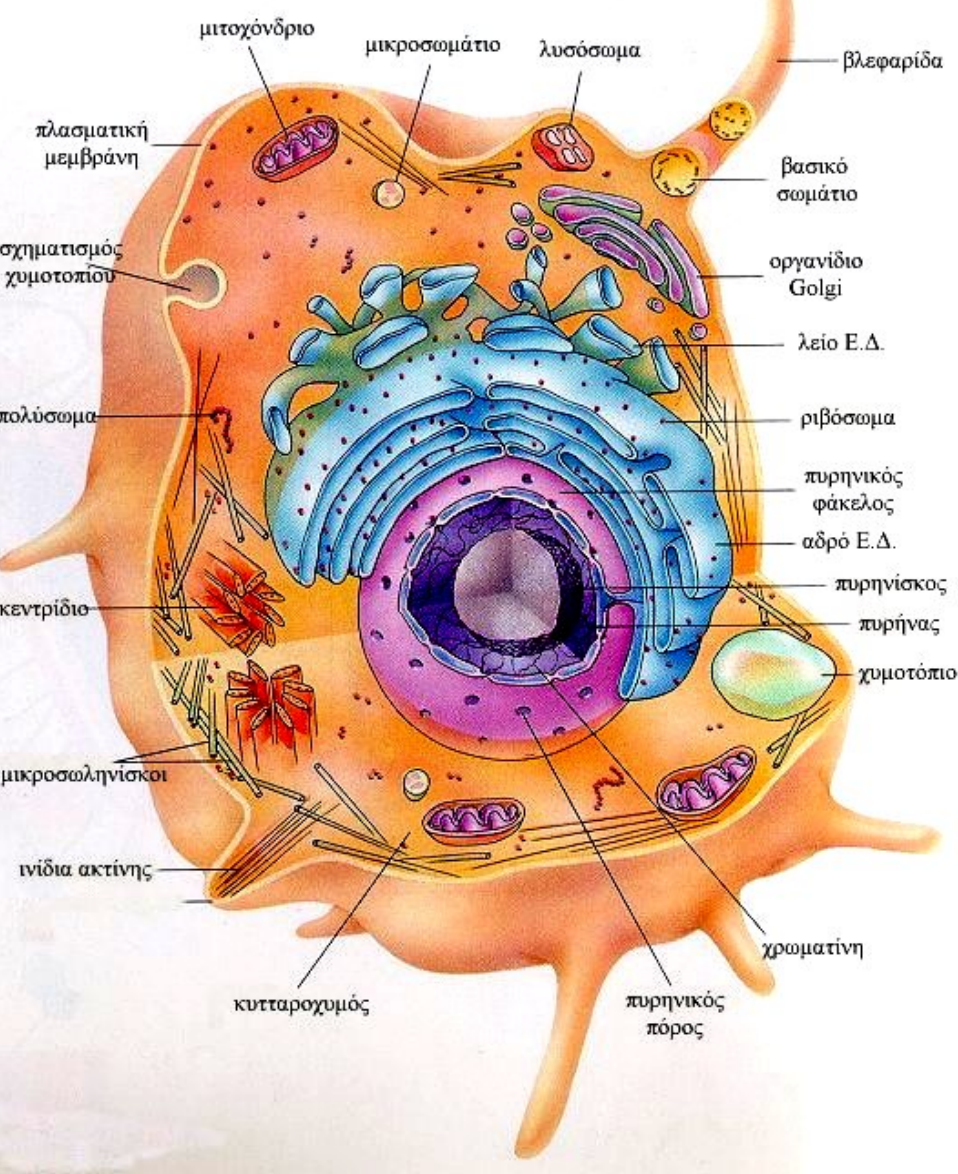


# Εγκάρσια τομή φύλλου με το ΗΜΣ

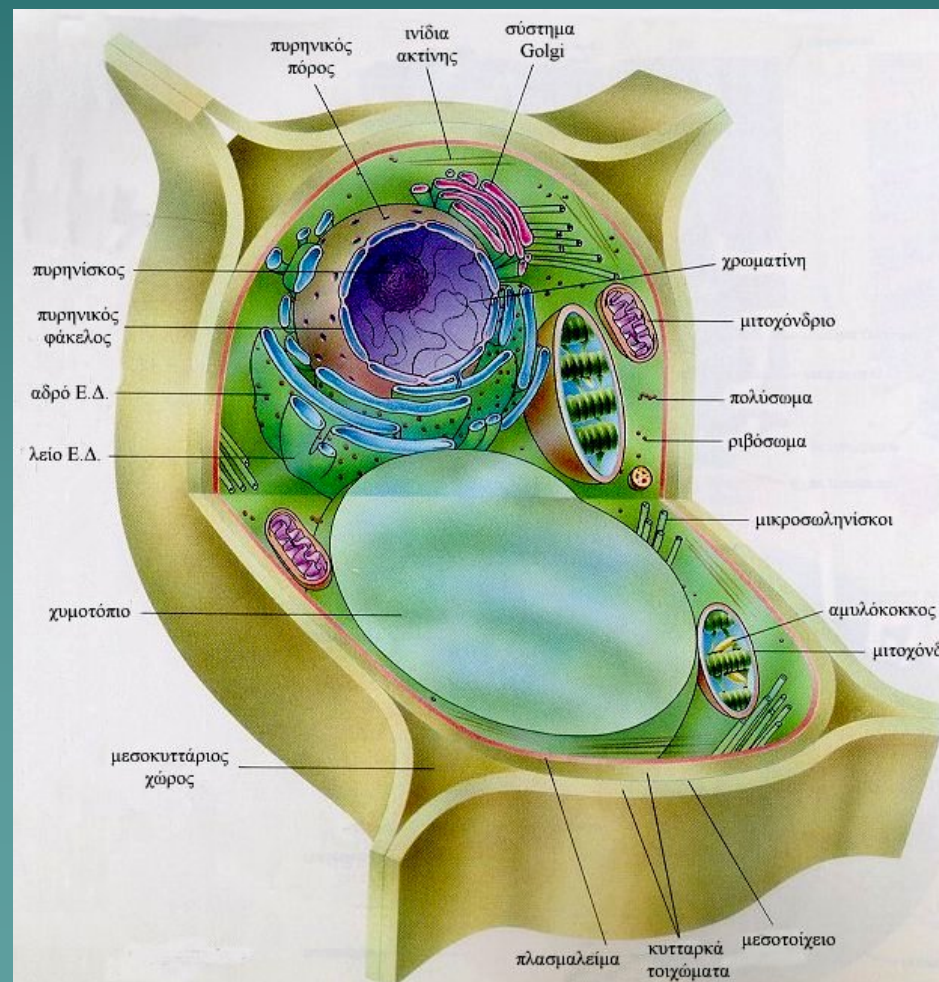


# Η κάτω επιφάνεια φύλλου, με το ΗΜΣ.





# Το τυπικό ζωικό κύτταρο



# Το τυπικό φυτικό κύτταρο