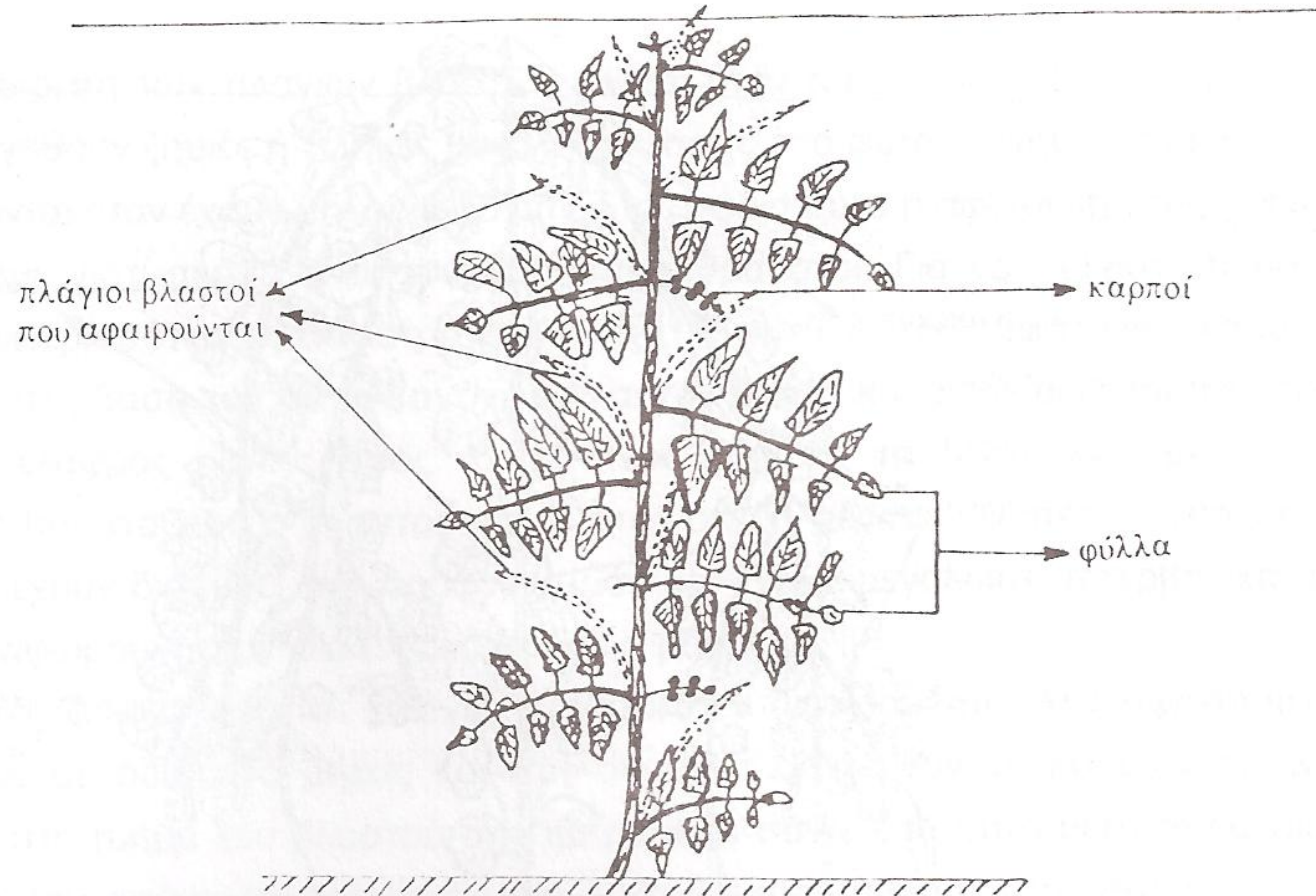


ΚΛΑΔΕΜΑ – ΥΠΟΣΤΥΛΩΣΗ ΤΟΜΑΤΑΣ

- Εξισορρόπηση βλάστησης και καρποφορίας
- Περιορίζεται ο αριθμός των ταξιανθιών στο κεντρικό (μονοστέλεχο) ή στους δύο βλαστούς (διστέλεχο)
- Η παραγωγή συγκεντρώνεται σε ορισμένη χρονική περίοδο
- Εξασφαλίζεται ομοιογένεια στους καρπούς
- Βελτιώνεται η ποιότητα των καρπών
- Αξιοποίηση του όγκου του θερμοκηπίου

ΣΥΣΤΗΜΑΤΑ ΜΟΡΦΩΣΗΣ ΣΕ ΜΟΝΟΣΤΕΛΕΧΟ ΦΥΤΟ

65



ΥΠΟΣΤΥΛΩΣΗ

- Διευκολύνει το κλάδεμα
- Διευκολύνει τις καλλιεργητικές εργασίες
- Διευκολύνει το φυσικό και τεχνητό αερισμό
- Βοηθά στον καλύτερο φωτισμό των φυτών

Υποστύλωση υπαίθριας καλλιέργειας



ΥΠΟΣΤΥΛΩΣΗ ΣΕ ΧΑΜΗΛΑ ΤΟΥΝΕΛ



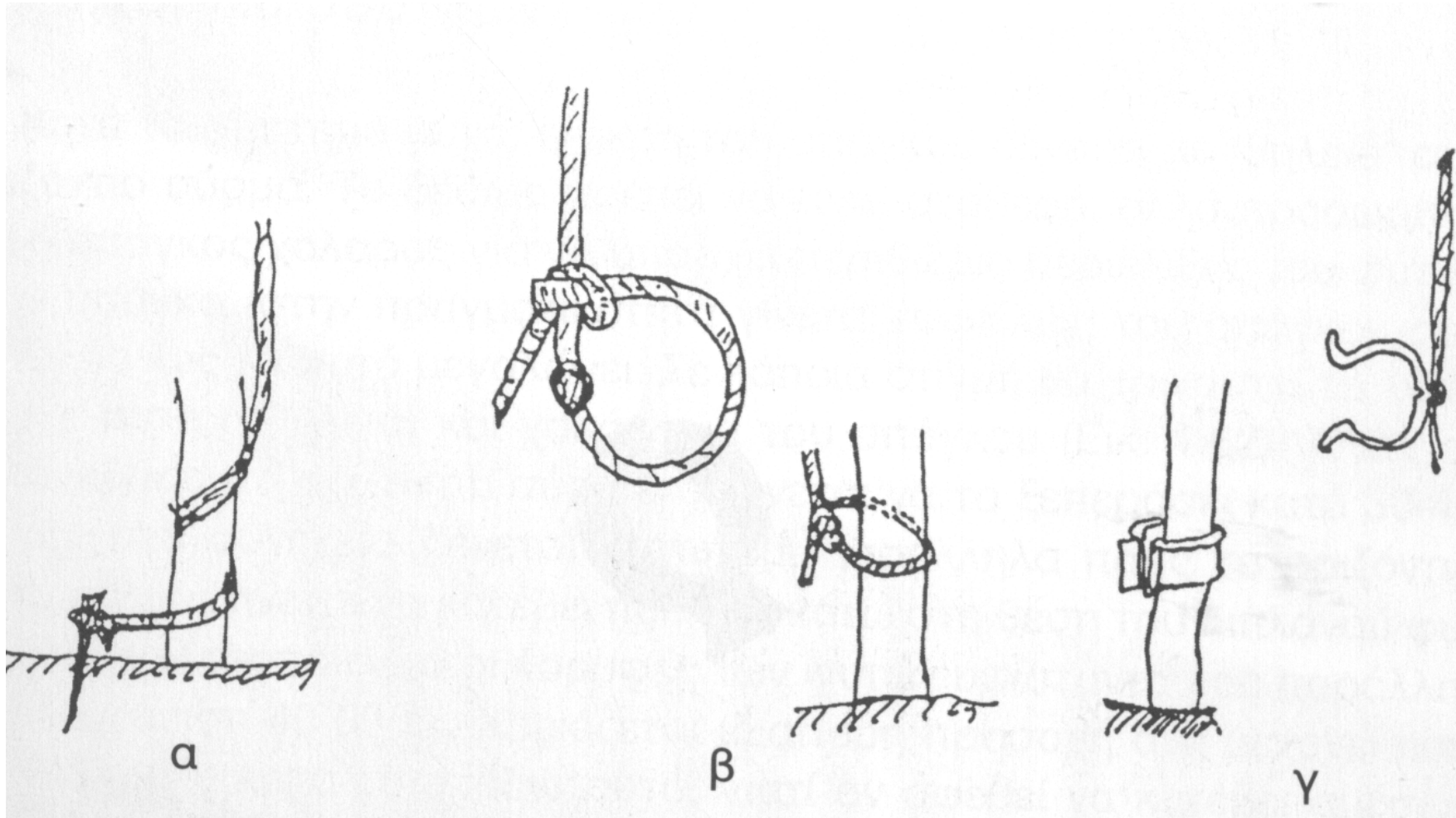
Υποστύλωση σε θερμοκήπια



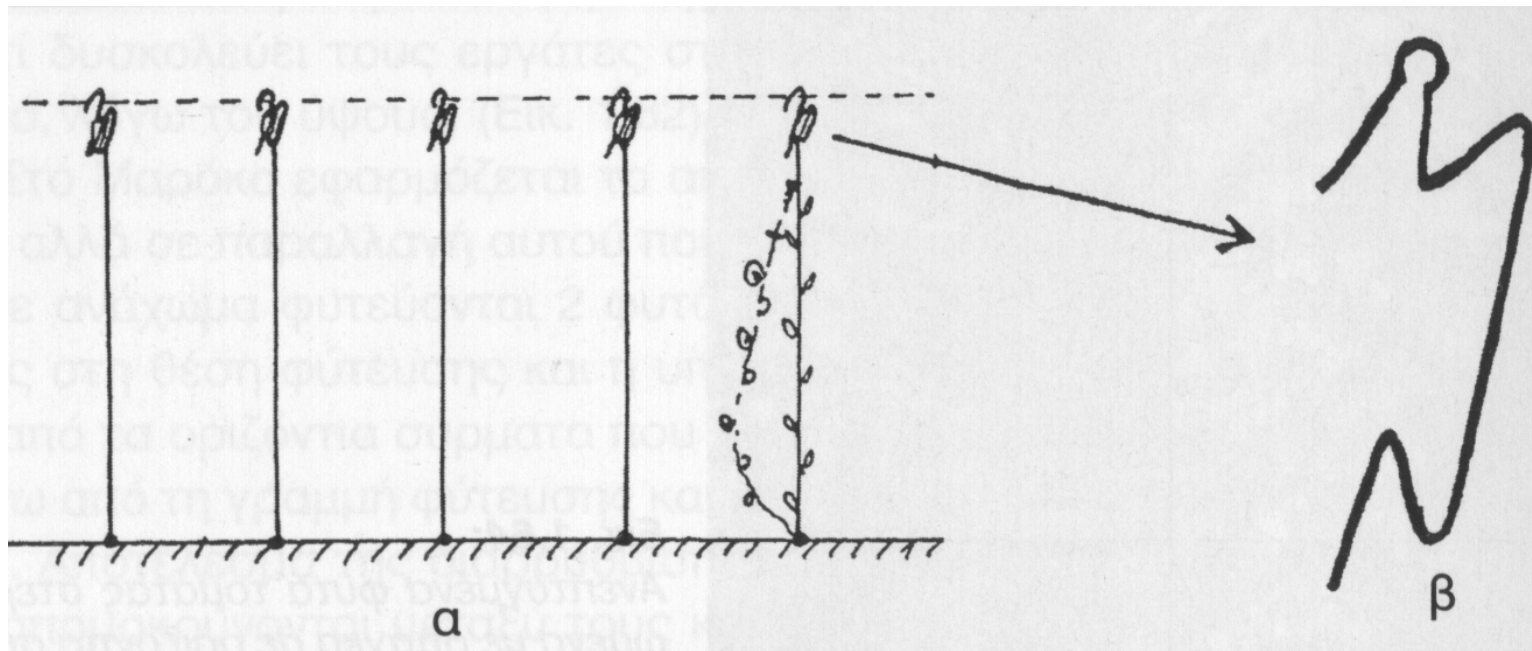
Κλάδεμα – υποστύλωση σε διστέλεχο σχήμα



Συστήματα πρόσδεσης σπάγκου στη βάση φυτού τομάτας



ΣΥΣΤΗΜΑ ΠΡΟΣΔΕΣΗΣ ΜΕ ΚΛΙΠ ΤΥΠΟΥ Α





ΣΥΣΤΗΜΑ ΠΡΟΣΔΕΣΗΣ ΜΕ ΚΛΙΠ ΤΥΠΟΥ Β

